

Nieuwsbrief NEO studie

| 2020 |



Namens het NEO team de beste wensen voor 2020!

Wist u dat ...

- We eind 2019 met de tweede meting zijn gestart
- De eerste 50 deelnemers al naar het LUMC zijn geweest
- We de komende drie jaar alle NEO deelnemers zullen uitnodigen voor de tweede meting
- We alle deelnemers op volgorde van het eerste bezoek uitnodigen, zodat er voor alle deelnemers ongeveer 11 jaar tussen het eerste en tweede bezoek zit

Bedankt voor uw deelname!

Iedereen is uniek. Om zo goed mogelijk de ontwikkeling van ziekten te kunnen onderzoeken, is het belangrijk dat u ook meedoet als u wordt uitgenodigd voor de tweede meting van de NEO studie. Mocht u zich al hebben aangemeld of hebben meegedaan, dan willen we u hartelijk bedanken voor uw bijdrage!

NEO WoordZoeker

B	E	W	E	G	I	N	G	B	L	O	E	D	A	F	N	A	M	E	N
I	M	T	T	E	S	T	S	E	T	K	I	R	P	K	H	R	T	E	I
E	L	A	B	O	R	A	T	O	R	I	U	M	E	T	I	K	T	N	S
G	O	N	U	R	E	U	M	A	T	O	L	O	G	I	E	S	T	I	E
N	N	O	I	D	I	E	H	D	N	O	Z	E	G	I	J	E	U	T	L
I	G	E	K	R	E	M	E	N	L	E	E	D	Z	I	R	H	F	A	E
V	F	V	O	E	D	I	N	G	B	W	N	R	L	E	N	E	A	E	I
E	U	A	M	D	M	X	W	E	E	E	E	N	S	E	I	H	O	E	D
G	N	H	V	E	E	E	I	T	T	K	E	S	K	R	C	O	B	I	E
M	C	A	A	E	N	D	E	H	I	G	A	E	B	S	T	C	E	G	N
O	T	L	N	W	U	N	C	U	A	N	I	S	G	S	E	H	S	O	C
K	I	S	G	T	S	I	S	R	T	Z	W	E	B	T	V	T	I	L	E
U	E	S	S	C	R	S	V	U	E	U	E	E	N	M	K	E	T	O	N
R	G	L	H	W	O	S	E	G	E	W	I	C	H	T	I	N	A	I	T
D	D	A	E	R	I	A	T	I	S	R	E	V	I	N	U	D	S	M	I
D	P	G	T	N	I	M	N	E	I	T	A	C	I	L	B	U	P	E	M
E	S	A	G	C	E	Y	N	E	T	A	T	L	U	S	E	R	U	D	E
O	L	D	N	M	E	D	I	C	I	J	N	E	N	W	J	I	A	I	T
L	O	E	E	U	A	O	R	E	K	E	O	Z	R	E	D	N	O	P	E
B	P	R	L	L	R	B	L	O	E	D	D	R	U	K	M	E	T	E	R

BEWEGING	MEDICIJNEN
BLOEDAFNAME	MRI
BLOEDDRUK	NEO
BLOEDDRUKMETER	NIEUWSBRIEF
BMI	OBESITAS
BODYMASSINDEX	OCHTENDURINE
BUIKOMVANG	OMGEVING
BUIKVET	ONDERZOEKER
CENTIMETER	POLS
DEELNEMER	PRIKTEST
EPIDEMIOLOGIE	PUBLICATIE
GEWICHT	RESULTATEN
GEWRICHTEN	REUMATOLOGIE
GEZONDHEID	STUDIEBEZOEK
HALSSLAGADER	SUIKERZIEKTE
IMTTEST	TWEDE
INTERESSANT	UNIVERSITAIR
LABORATORIUM	VOEDING
LEIDEN	VRAGENLIJSTEN
LENGTE	WEEGSCHAAL
LONGFUNCTIE	WETENSCHAP
LUMC	ZIEKENHUIS

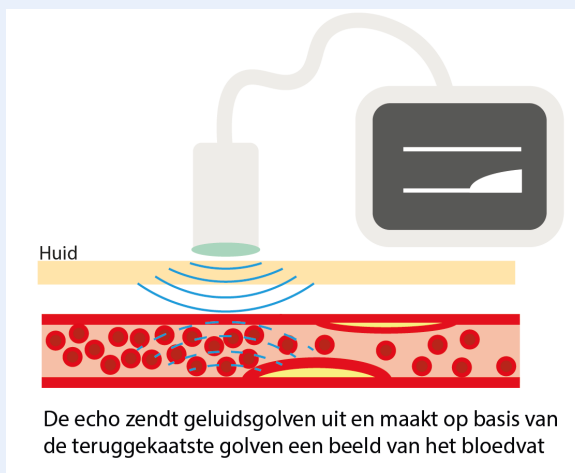
Oplossing

Brief met persoonlijke uitslagen tweede meting

Net zoals na de eerste meting ontvangt u ongeveer twee weken na het studiebezoek een brief met uw persoonlijke uitslagen. Deze keer sturen wij de brief met uw uitslagen ook direct naar uw huisarts. In deze brief staan enkel de uitslagen die belangrijk zijn voor u en uw huisarts, waarvoor u behandeld kan worden indien nodig. Voorbeelden hiervan zijn bloeddruk, cholesterolgehalte, suikergehalte, longfunctie en nierfunctie. Uitslagen van metingen die alleen voor onderzoek gebruikt kunnen worden en waarvan nog niet bekend is wat de uitslag voor u of uw huisarts betekent, sturen wij niet mee. U ontvangt bijvoorbeeld geen uitslagen van de MRI-scan of de IMT-meting die wij hieronder uitleggen.

De meting van de vaatwanddikte van de halsslagader

Een van de metingen die wij uitvoeren tijdens het studiebezoek is een echo-onderzoek van de halsslagader. Echo-onderzoek gebruikt geluidsgolven om structuren in het lichaam zichtbaar te maken. Tijdens het onderzoek ligt u een kwartier tot een half uur op de onderzoeksbank, terwijl wij de vaatwanddikte van de halsslagader meten, ofwel de Intima Media Thickness (IMT) meting.



Waarom doen we deze meting?

De dikte van de wanden van de bloedvaten neemt toe naarmate we ouder worden en deze processen treden in meer of mindere mate bij iedereen op. Als de vaatwanden dikker worden, ook wel vaatverkalking genoemd, wordt de doorgang voor het bloed nauwer. Bij een ernstige vernauwing kan dit leiden tot klachten zoals pijn op de borst of pijn in de benen tijdens het lopen. Als het bloedvat abrupt verstopt raakt, kan dit ook leiden tot een hartaanval. Met deze meting willen we graag beter begrijpen hoe vaatverkalking precies ontstaat, wie een verhoogd risico heeft en hoe we dit kunnen voorkomen.

Contactgegevens

Het is voor de NEO studie belangrijk dat we uw juiste gegevens hebben. Bent u verhuisd, van huisarts veranderd of heeft u een ander e-mailadres? Laat het ons weten via ons e-mailadres of telefoonnummer.

Meer informatie over de NEO studie kunt u vinden op onze website: www.neostudie.nl
Voor vragen kunt u contact opnemen met: neostudie@lumc.nl of 071 526 1388